



**#KEREN**  
HAK SEGALA BANGSA

**PT RAMAYANA LESTARI SENTOSA TBK**  
**PUBLIC EXPOSE LIVE**

**10 September 2021**



# MATERI PUBEX



- Gambaran Umum Perseroan
- Segmen Usaha
- Kinerja Q2 / 1H 2021
- Laporan Posisi Keuangan
- Keberadaan Gerai
- Hambatan 1H 2021
- Strategi Perseroan

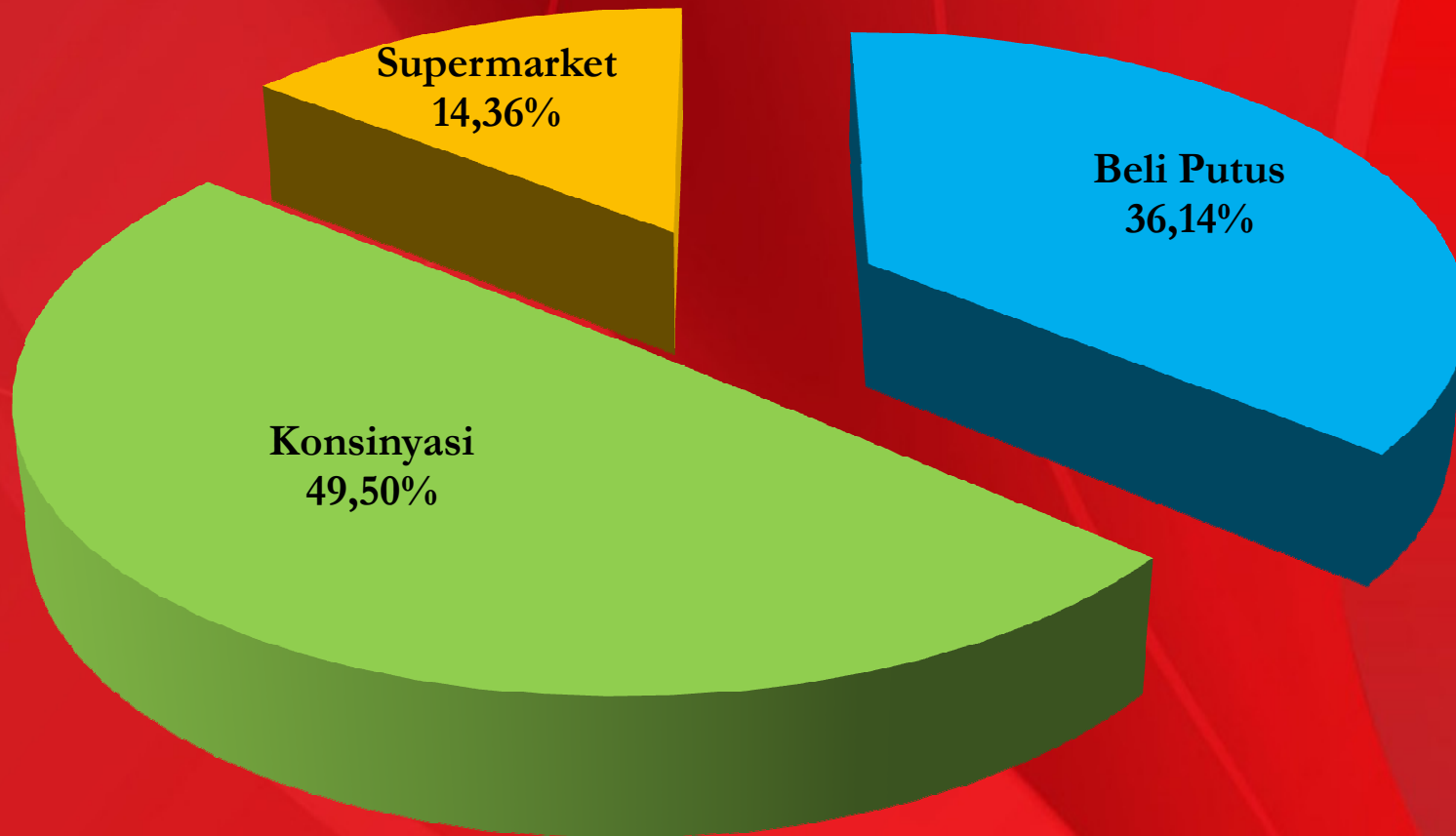


## GAMBARAN UMUM PERSEROAN #KEREN

HAK SEGALA BANGSA

- Salah satu operator *department store* terbesar di Indonesia
- Didirikan tahun 1978 dan menjadi perusahaan publik tahun 1996
- *Market leader* dalam segmen pasar menengah dan bawah
- Lini usaha mencakup pakaian, mainan, peralatan tulis, kebutuhan rumah tangga, dan supermarket
- Mengoperasikan 102 toko di seluruh Indonesia

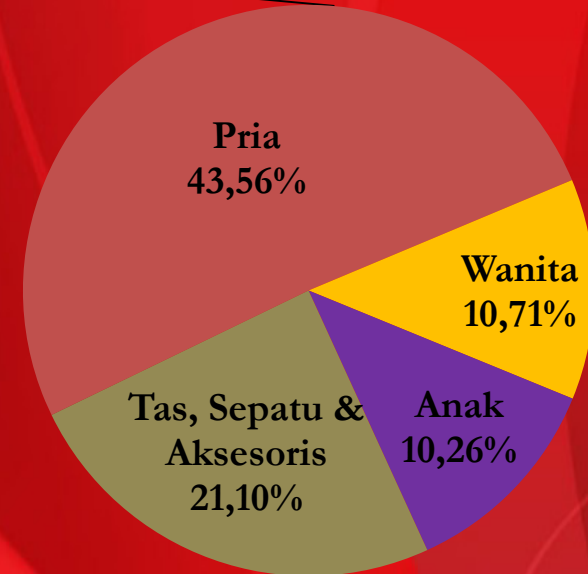
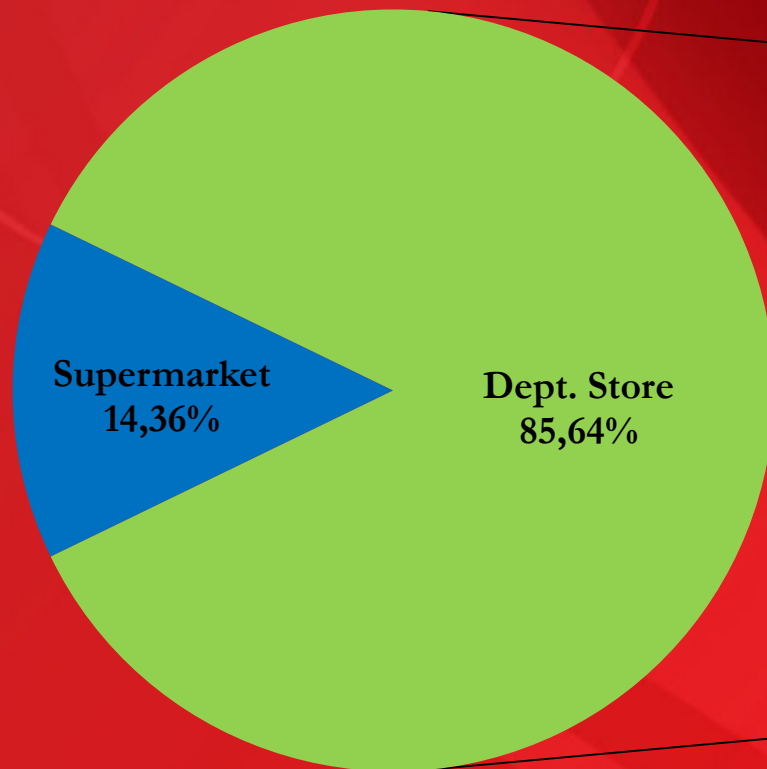
# SEGMENT USAHA





# SEGMENT USAHA

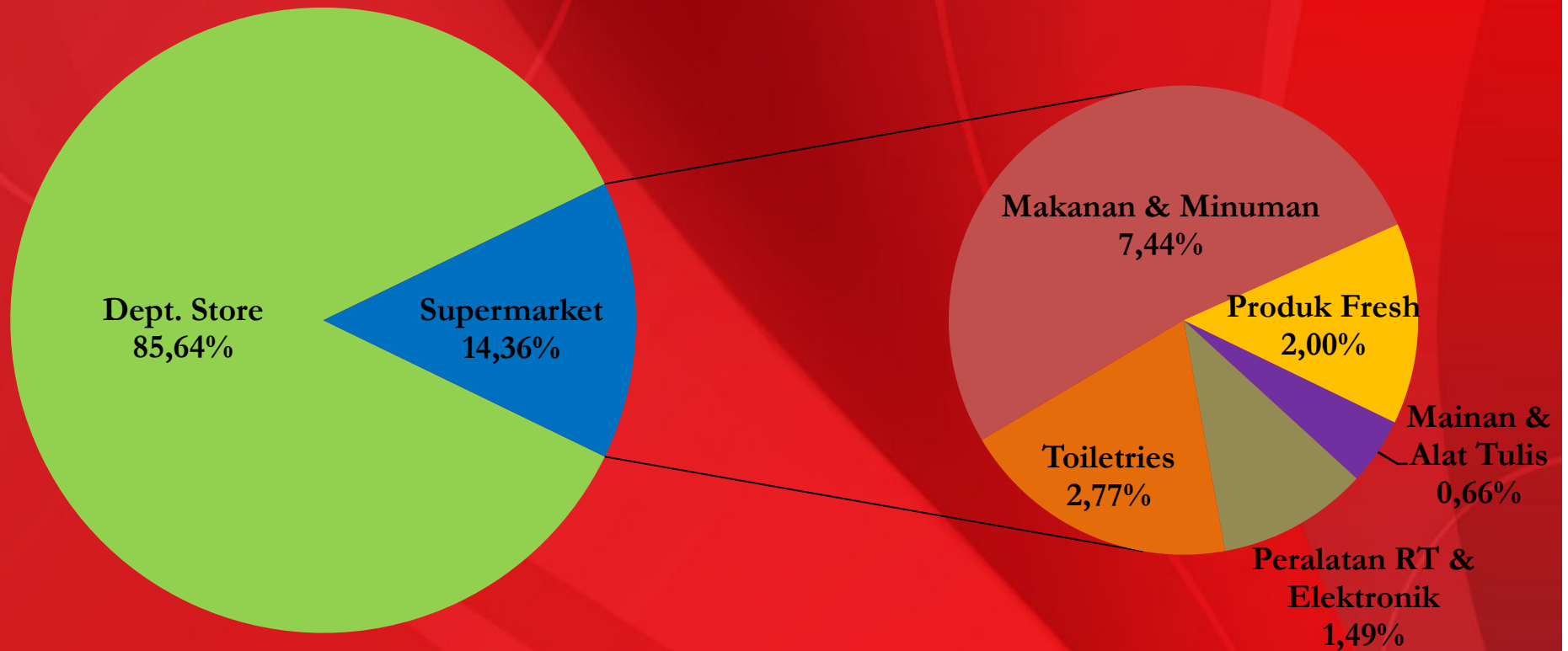
#KEREN  
HAK SEGALA BANGSA





# SEGMENT USAHA

#KEREN  
HAK SEGALA BANGSA



jutaan Rupiah	Q2 (April - Juni)			1H (Januari - Juni)		
	2021	2020	21 vs 20	2021	2020	21 vs 20
<b>Penjualan Kotor</b>	<b>1.962.569</b>	<b>838.815</b>	<b>134,0%</b>	<b>2.732.613</b>	<b>2.195.549</b>	<b>24,5%</b>
<b>Pendapatan Bersih</b>	<b>1.225.973</b>	<b>557.674</b>	<b>119,8%</b>	<b>1.716.914</b>	<b>1.473.808</b>	<b>16,5%</b>
<b>Laba Kotor</b>	<b>549.864</b>	<b>240.113</b>	<b>129,0%</b>	<b>763.744</b>	<b>613.731</b>	<b>24,4%</b>
% Laba Kotor	28,0%	28,6%		27,9%	28,0%	
<b>Biaya Operasional</b>	<b>339.475</b>	<b>256.110</b>	<b>32,6%</b>	<b>657.697</b>	<b>670.302</b>	<b>-1,9%</b>
% Biaya Operasional	17,3%	30,5%		24,1%	30,5%	
<b>Laba (Rugi) Usaha</b>	<b>216.402</b>	<b>-41.786</b>	<b>617,9%</b>	<b>122.654</b>	<b>-50.905</b>	<b>340,9%</b>
% Laba (Rugi) Usaha	11,0%	-5,0%		4,5%	-2,3%	
<b>Laba (Rugi) Tahun Berjalan</b>	<b>223.492</b>	<b>-7.935</b>	<b>2916,7%</b>	<b>137.825</b>	<b>5.361</b>	<b>2470,7%</b>
% Laba (Rugi) Tahun Berjalan	11,4%	-0,9%		5,0%	0,2%	

jutaan Rupiah	Aset			jutaan Rupiah	Liabilitas & Ekuitas		
	Jun 2021	Des 2020	Jun 21 vs Des 20		Jun 2021	Des 2020	Jun 21 vs Des 20
Kas & Setara Kas	891.225	1.554.228	-42,7%	Utang - Pihak Ketiga	591.800	672.497	-12,0%
Deposito Berjangka	1.687.633	1.001.100	68,6%	Utang Pajak	10.258	5.246	95,5%
Investasi Jangka Pendek	80.592	79.261	1,7%	Beban Akrual	38.161	28.214	35,3%
Piutang	54.362	45.082	20,6%	L. Sewa - Jangka Pendek	240.125	219.701	9,3%
Persediaan	402.589	493.436	-18,4%	L. Imbalan Kerja Karyawan	253.382	262.351	-3,4%
Aset Lancar Lainnya	24.149	27.747	-13,0%	L. Sewa - Jangka Panjang	265.800	378.465	-29,8%
Aset Tidak Lancar	1.885.809	2.084.364	-9,5%	Ekuitas	3.626.833	3.718.744	-2,5%
<b>Total Aset</b>	<b>5.026.359</b>	<b>5.285.218</b>	<b>-4,9%</b>	<b>Total Liabilitas &amp; Ekuitas</b>	<b>5.026.359</b>	<b>5.285.218</b>	<b>-4,9%</b>



Deskripsi	Detail Toko		
<b>Awal 2020</b>	<b>117 toko</b>		
Toko Baru 2020	R133 - CCM Semarang	R134 - Cikupa II	
Toko Tutup 2020	R025 - Surya Kencana	R088 - Payakumbuh	RB09 - Yogyakarta
	R030 - Banjarmasin	R120 - Solo	RB10 - Kusuma Bangsa
	R033 - Koja	R126 - Bekasi Junction	RB29 - Bali II
	R078 - Baturaja	R130 - Grand Cakung	
	R085 - Duri	RB07 - Cirebon	
<b>Akhir 2020</b>	<b>106 toko</b>		
Toko Baru 2021	R056 - Pekanbaru	R135 - Kodim II	
Toko Tutup 2021	R012 - Pasar Baru	R024 - Pondokgede	R054 - Palembang
	R013 - Kramatjati	R032 - Tebet	RB14 - Jembatan Merah
<b>Juni 2021</b>	<b>102 toko</b>		



Region	# Toko	Region	# Toko	Region	# Toko
Jakarta	14	Sumatera	18	Nusa Tenggara	1
Jawa Barat - Banten	37	Kalimantan	7	Maluku	1
Jawa Tengah	7	Sulawesi	3	Papua	2
Jawa Timur	10	Bali	2	<b>Total</b>	<b>102</b>



## HAMBATAN 1H 2021



- Melemahnya ekonomi akibat Pandemi COVID-19
- Penurunan pendapatan / daya beli masyarakat
- Penutupan sementara dan pembatasan operasional gerai
- Penurunan pendapatan sewa



## STRATEGI PERSEROAN



- Mengoptimalkan penjualan *online*
- Mempertahankan keberadaan gerai
- Restrukturisasi penggunaan *space*
- *Re-merchandising* produk
- Melanjutkan konsep *life-style mall*
- Pengendalian biaya secara ketat



#KEREN  
HAK SEGALA BANGSA

TERIMA KASIH